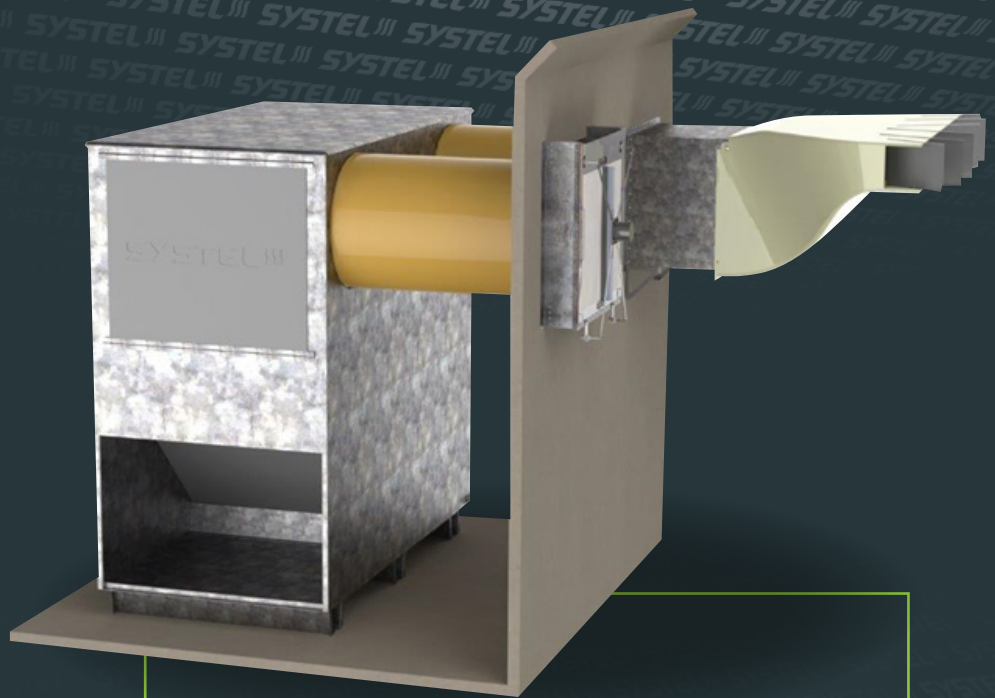


# EVO 180

RÉCUPÉRATEUR DE CALORIES  
CALORIES RECOVER  
RECUPERADOR DE CALORIAS



[www.systemel-international.com](http://www.systemel-international.com)



Diminue le taux d'ammoniac  
*Lowers the level of ammonia*  
*Disminuye el nivel de amoniaco*

Améliore les conditions d'élevage  
*Improves breeding conditions*  
*Mejora las condiciones de cría*

Diminue les consommations de gaz  
*Reduces gas consumption*  
*Reduce el consumo de gas*

Facile d'entretien  
*Easy to maintain*  
*Fácil de mantenimiento*

Trappe gérée par un vérin électrique  
*Hatch managed by an electric cylinder*  
*Escotilla gestionada por un cilindro eléctrico*

#### OPTIONS - OPTIONS - OPCIONES



SPIDERNET :  
filtre auto-nettoyant  
*self-cleaning filter*  
filtro auto-limpiador



SPIDERJET :  
auto-nettoyage à l'eau  
*self-cleaning with water*  
auto-limpieza con agua



Retrouvez la version  
en ligne sur notre site !  
*Find the online version  
on our website !*  
¡ Encuentre la versión  
en línea en nuestro sitio !

**SYSTEMEL** Heating mastermind 



# RÉCUPÉRATEUR DE CALORIES CALORIES RECOVER RECUPERADOR DE CALORIAS

# EVO 180

## AVANTAGES - ADVANTAGES - VENTAJAS

Pilotage progressif du ventilateur permettant une consommation maîtrisée.  
*Progressive control of the fan allowing a controlled consumption.*  
*Control progresivo del ventilador que permite un consumo controlado.*

Diffusion parfaite de l'air grâce à son déflecteur à 4 ailettes réglable en hauteur et largeur.  
*Perfect air diffusion thanks to its deflector with 4 fins adjustable in height and width.*  
*Perfecta difusión del aire gracias a su deflector de 4 aletas ajustable en altura y anchura.*

Maîtrise du renouvellement et circuit d'air maîtrisé en début de lot grâce à son ventilateur progressif et sa trappe de recyclage.  
*Control of the renewal and controlled air circuit at the beginning of the batch thanks to its progressive fan and recycling hatch.*  
*Dominio de la renovación y circuito de aire controlado al principio del lote gracias a su ventilador progresivo y su escotilla de reciclaje.*

Appareil totalement isolé.  
*Device totally isolated.*  
*Dispositivo completamente aislado.*

Peut être couplé avec tout type de ventilation.  
*Can be coupled with any type of ventilation.*  
*Se puede combinar con cualquier tipo de ventilación.*

Déstratification de l'air chaud dans le bâtiment.  
*Destratification of hot air in the building.*  
*Desestratificación del aire caliente en el edificio.*

Carte de gestion pour visualiser :

- Le temps de fonctionnement
- Le calcul de rendement en temps réel
- L'historique des défauts

*Management card to view:*

- Operating time
- Real-time yield calculation
- Defect history

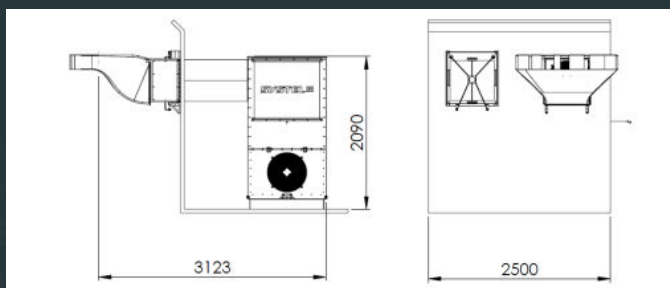
Tarjeta de gestión para visualizar:

- El tiempo de funcionamiento
- Cálculo de rendimiento en tiempo real
- El historial de defectos

## TABLEAU TECHNIQUE TECHNICAL CHART - TABLA TÉCNICA

CONDITIONS TEMPERATURE °C		DEBIT 3 000 M <sup>3</sup> /H			DEBIT 5 500 M <sup>3</sup> /H		
		1 800 CFM (Cubic Foot per Minute)			3 300 CFM (Cubic Foot per Minute)		
Air extérieur	Air intérieur	TEMPS RESULTANTE °C		Puissance Kw	TEMPS RESULTANTE °C		Puissance Kw
		Air soufflé	Air extrait		Air soufflé	Air extrait	
-10	30	24,04	-2,04	34,04	19,6	2,4	54,27
-10	25	18,98	-2,23	28,98	15,2	1,55	46,20
-5	30	23,98	2,77	28,98	20,2	6,55	46,20
-5	25	19,15	2,35	24,15	16	5,5	38,50
0	33	26,9445	7,7055	26,94	23,43	11,22	42,96
0	30	24,15	7,35	24,15	21	10,5	38,50
0	25	19,55	6,7	19,55	17	9,25	31,17
5	33	27,218	12,182	22,22	24,32	15,08	35,42
5	30	24,55	11,7	19,55	22	14,25	31,17
5	25	20,18	10,82	15,18	18,2	12,8	24,20
10	33	27,7215	16,4285	17,72	25,41	18,74	28,25
10	30	25,18	15,82	15,18	23,2	17,8	24,20
10	25	20,35	15,4	10,35	19	16,75	16,50

## PLAN DE DALE - SLAB PLAN - PLANO DE LOSA



## PLAN DE PRINCIPE - PRINCIPLE PLAN - PLAN DE PRINCIPIOS

